



enag

École nationale
d'applications des géosciences

La lettre de l'ENAG

Septembre 2011

UNE ÉCOLE PARTENARIALE À FINALITÉ PROFESSIONNELLE

L'ENAG entend promouvoir une géologie appliquée plus respectueuse de l'environnement et des peuples des pays où sont concentrées les ressources. Suite à son inauguration, le 16 septembre 2010, l'ENAG a lancé son premier cycle de formation intitulé "Gestion durable des ressources minérales".



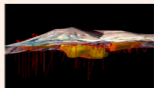
LA PROMOTION CLAUDE GUILLEMIN



Composée de 12 étudiants ; deux marocains et dix français, ils sont tous détenteurs, soit d'un Master en géosciences ou alors d'un diplôme d'ingénieur. Leur formation à l'ENAG leur a permis de se spécialiser en géologie minière (exploration et exploitation) ainsi qu'en gouvernance minière (législation, économie, conduite de projet...). Ils sont tous actuellement en stage en entreprise pour 6 mois.

DU TERRAIN AU MODÈLE NUMÉRIQUE

Dans le cadre d'une des nombreuses écoles de terrain, organisée en l'occurrence dans l'Anti-Atlas Marocain, les étudiants ont pu réaliser une campagne d'exploration en partant de la cartographie géologique de terrain.



Les informations recueillies ainsi que l'interprétation des données de forage ont permis la réalisation d'un modèle de la répartition spatiale de la minéralisation, ainsi que l'évaluation d'un gisement.

LA MINE ACTIVE

Le partenariat avec des entreprises marocaines (ONHYM, MANAGEM) a permis la visite de plusieurs mines en activité (Argent, Manganèse...).



ENVIRONNEMENT MINIER : DES MESURES DE TERRAIN À L'INTERPRÉTATION

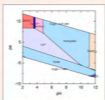
La prévention et la gestion des impacts de l'activité minière sur l'environnement nécessitent des compétences pluri-disciplinaires dans les domaines de l'hydrogéologie, la géotechnique ou la géochimie des eaux. L'école de terrain " mine propre et réhabilitation " permet aux étudiants de collecter des données sur le terrain dont ils évaluent les conséquences en termes de comportement des éléments potentiellement polluants et de traitement des eaux.



Mesure in situ des paramètres hydro-géochimiques des eaux d'exhaure



Mesure des teneurs élémentaires sur brut, à l'aide d'un analyseur portable par fluorescence X



Interprétation géochimique des données de terrain

GOVERNANCE MINIÈRE : LA MINE, FACTEUR DE DÉVELOPPEMENT

Le développement de pays émergents dont le sous-sol est riche en substances métalliques passe par une industrie minière qui contribue activement au développement local, par le biais notamment de projets durables (par exemple, agro-sylvo-pastoraux).



La notion de RSE (Responsabilité Sociétale des Entreprises), enseignée à l'ENAG par un professeur de l'ESCEM Tours-Poitiers, est au cœur de cet engagement.

LA FORMATION PAR APPRENTISSAGE

Depuis son habilitation par la Région Centre, la formation de l'ENAG peut être suivie en alternance par le biais d'un contrat d'apprentissage,

qui offre de multiples avantages à la fois à l'étudiant et à l'employeur.



QUELQUES TÉMOIGNAGES DE LA PROMOTION « CLAUDE GUILLEMIN »



Les différents modules suivis tout au long de l'année sont programmés de telle sorte que toutes les phases d'un projet minier sont abordées. C'est à chaque cours un débat et de nombreuses interactions entre un professionnel du secteur et les étudiants.

Adrian



Les aspects "Gouvernance" et "Réhabilitation" de cette formation "Gestion Durable des ressources Minières" insistent bien sur l'importance d'une prise de conscience environnementale pour le bon déroulement d'un projet minier et qui, il y a un peu plus d'un an, ont orienté mon intérêt vers cette école...

Thibault



L'ENAG m'a apporté les connaissances nécessaires, à travers l'intervention d'experts dans des domaines variés (géologie, gouvernance, réhabilitation...), pour appuyer mon orientation professionnelle vers le secteur minier. Aujourd'hui, j'ai l'opportunité de mettre en pratique ces enseignements au sein d'une société qui travaille sur les mines de nickel de Nouvelle-Calédonie.

Emilie

LA BOURSE ENAG "GÉOSCIENCES EN ZONE ACP"

Cette bourse, qui vise à renforcer les capacités en géosciences du secteur public des pays de la zone Afrique-Caraïbes-Pacifique, permet d'accueillir en septembre 2011 un géologue de la Direction des Mines et de la Géologie (DMG) de Dakar. Elle est soutenue par un consortium de sept entreprises minières : AREVA, CLUFF, IAMGOLD, NEWMONT, OROMIN, RANDGOLD, SABODALA.